

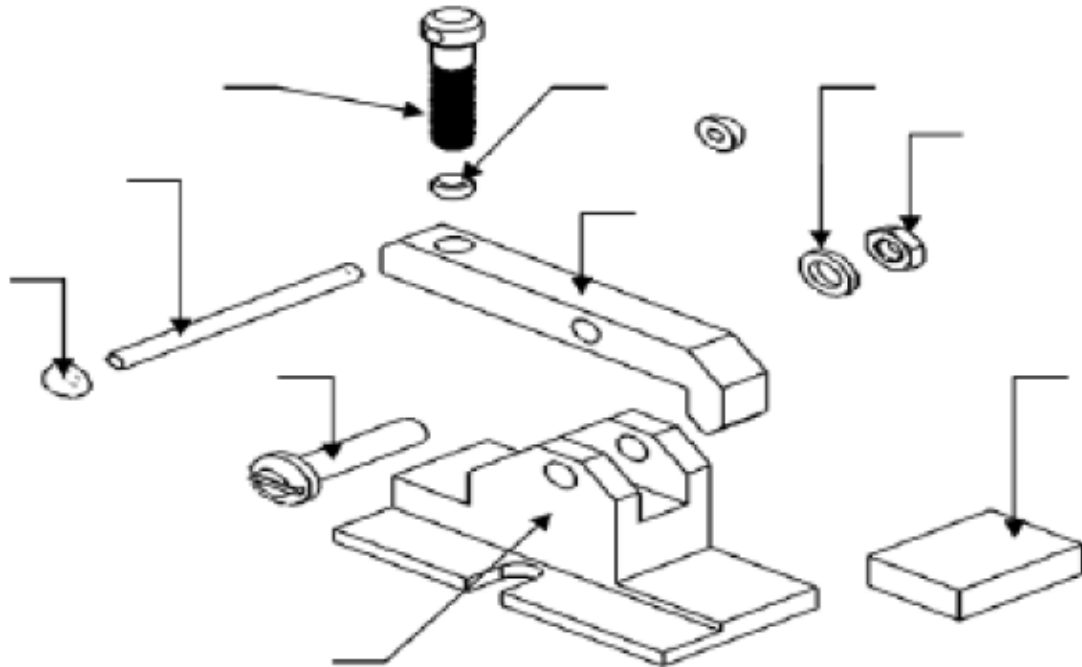
Nom :Prénom :Classe : 2sc.....N°

système technique: mécanisme de serrage

Description du système: le système représenté par sa vue en perspective et son dessin d'ensemble, représente un mécanisme de serrage, permettant de serrer une pièce en vue de l'usiner sur une machine.

**I. Lecture d'un dessin d'ensemble**

1. A partir du dessin d'ensemble page 3 compléter les repères des pièces sur la perspective éclatée ci-dessous:2.5pts

**2. Cocher la case correspondante**

- ✓ le dessin d'ensemble du dispositif de serrage par rapport a la réalité est:**0.5pt**
à l'échelle réduite à l'échelle agrandie.... à l'échelle réelle
- ✓ quel type de pièce on peut serrer par le mécanisme de serrage ? **0.5pt**
Prismatique..... Cylindrique.....

3. compléter sur la nomenclature la désignation des pièces suivantes. (5) , (7) et (8):**1.5pts**

4. déterminer le nombre totale des pièces qui constitue se dispositif de serrage.....:**0.5pt**

5. compléter les classes d'équivalence suivante:**1.5pts**

A={4.....} B={3.....} C={1.....} D={2}

II. Cotation fonctionnelle

1. Donner l'utilité de chaque cote condition donnée sur le dessin ci-dessus:1pt

a:

b:

2. On donne

$$b = 8 \pm 0.5 \quad b_1 = 42 \begin{matrix} +0.3 \\ -0.2 \end{matrix} \quad b_7 = 5 \begin{matrix} +0.1 \\ 0 \end{matrix} \quad b_8 = 10 \pm 0.1$$

➤ Tracer sur le dessin si contre la chaîne de cotes relatives a la cote condition b et compléter la chaîne de cote relative a la cote condition a: 1.5pt

➤ Ecrire les équations relatives aux cotes conditions a et b:3pts

a=.....

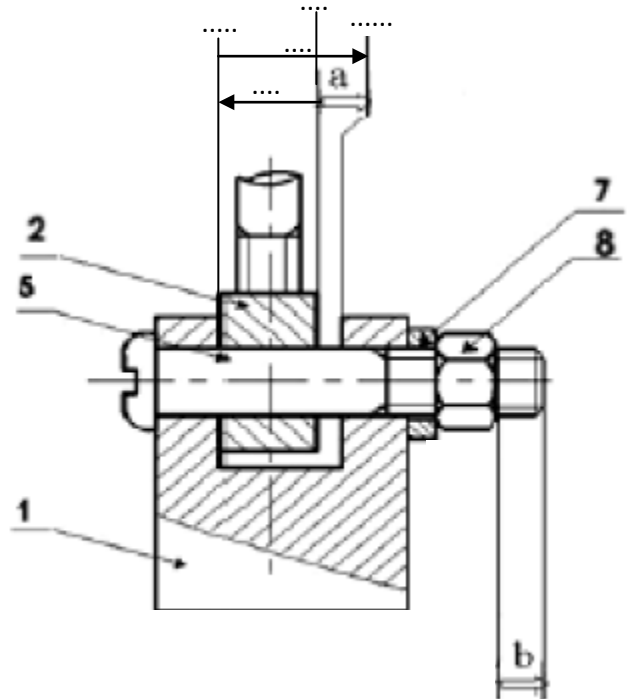
a_{max}=.....

a_{min}=.....

b=.....

b_{max}=.....

b_{min}=.....



3. compléter le tableau suivant :3pts

Cote	CN	es	ei	CM	Cm	IT
$b = 8 \pm 0.5$						

4. calculer la cote fonctionnelle b6:4pts

b5_{max}=.....

.....

.....

.....

.....

b5_{min}=.....

.....

.....

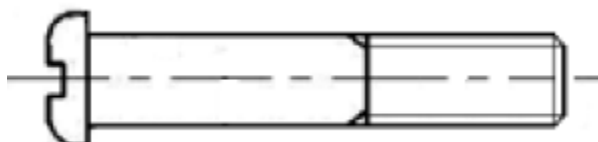
.....

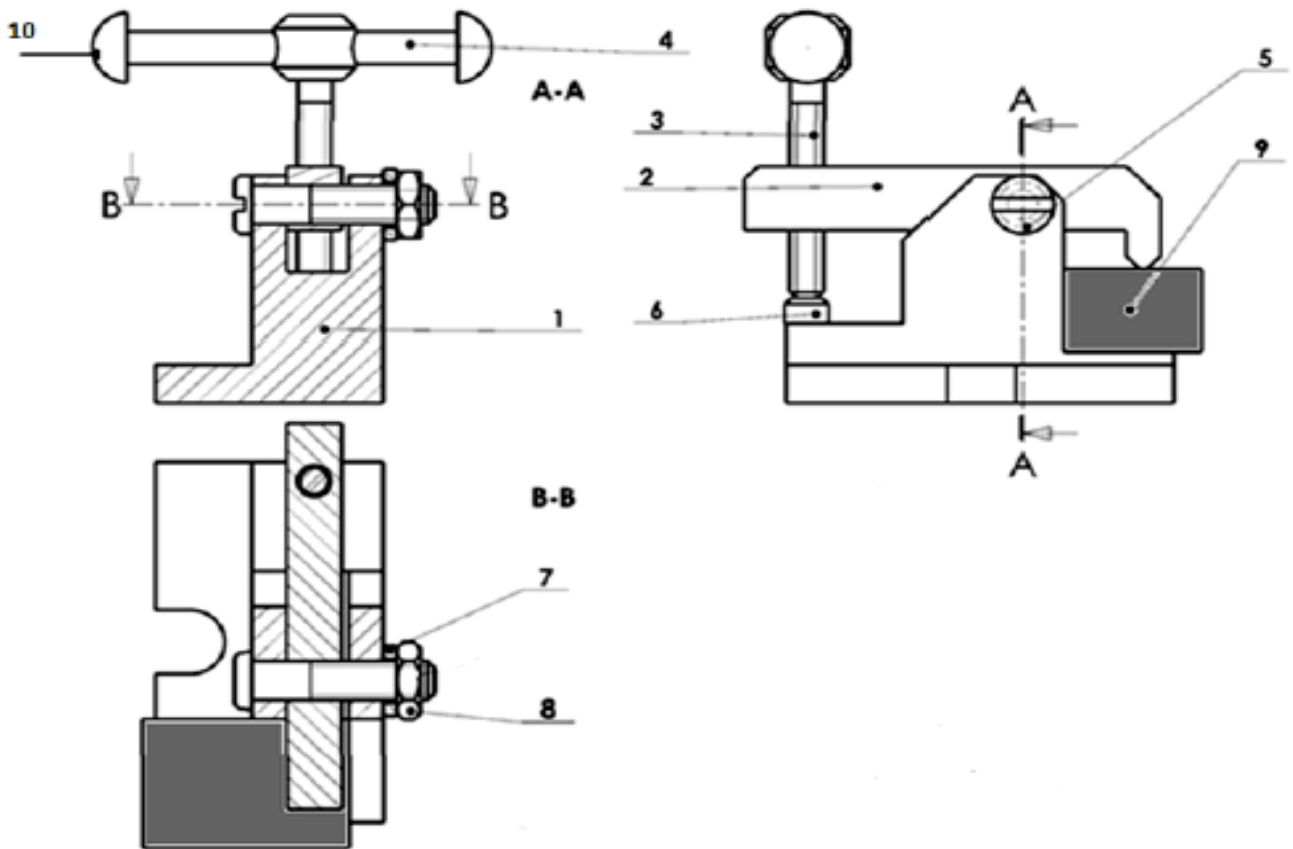
.....

.....

..... b5=.....

5. Reporter sur le dessin de définition de la vis a tête fondue(5)la cotes fonctionnelle trouvée:0.5pt





07	1						
06	1	grain						
05	1						
04	1	Levier de manoeuvre						
03	1	Vis de manoeuvre	E 355	10	2	Bouton	E 335	
02	1	bride	E 355	09	1	Pièce		
01	1	corps	E 355	08	1	E 335	
Rep	Nb	Désignation	Matière	Rep	Nb	Désignation	Matière	
Echelle : 3:2		MECANISME DE SERRAGE				Nom :		Langue fr
						Date :		
		Lycée manzil mhiri						Numéro : 42604
						00		