

<b>Lycée EChebbi Ghardimaou</b>	<b>Devoir de synthèse N°1</b>	
	<b>Epreuve Economie</b>	<b>Classe : 4EG2</b>
<b>Prof : Mme Jbeli Hanene</b>	<b>Durée : 3h</b>	<b>Le 15/12/2023</b>

**Question 1 : (4points)**

Choisissez puis justifiez , pour chaque item, la réponse correcte.

1-Ne fait pas partie des caractéristiques d'une courbe d' isoquant :

a- décroissante	
b-le déplacement sur la courbe d'un point à un autre signifie l'augmentation de la production.	
c- sa pente est égale au taux marginal de substitution technique	
d-l'éloignement de l'origine signifie l'augmentation de la production.	

2-Si la production totale de quatre travailleurs est égale à 45 tandis que celle de cinq travailleurs est égale à 50,alors,la productivité moyenne et la productivité marginale du cinquième ouvrier sont respectivement :

a-10 et 5	
b-5 e 10	
c-12.5 et 9	
d-9 et 12.5	

3-Pour un consommateur qui maximise sa satisfaction en achetant une quantité d'un bien X et une quantité d'un bien Y étant donné sa contrainte budgétaire. Si l'utilité marginale de X est de 75 ,le prix du bien X de 15 DT et l'utilité marginale de Y de 25, alors :

a- le prix du bien Y est supérieur à 5 DT	
b- le prix du bien Y est supérieur à 3 DT	
c- le prix du bien Y est de 3 DT	
d-le prix du bien Y est de 5 DT	

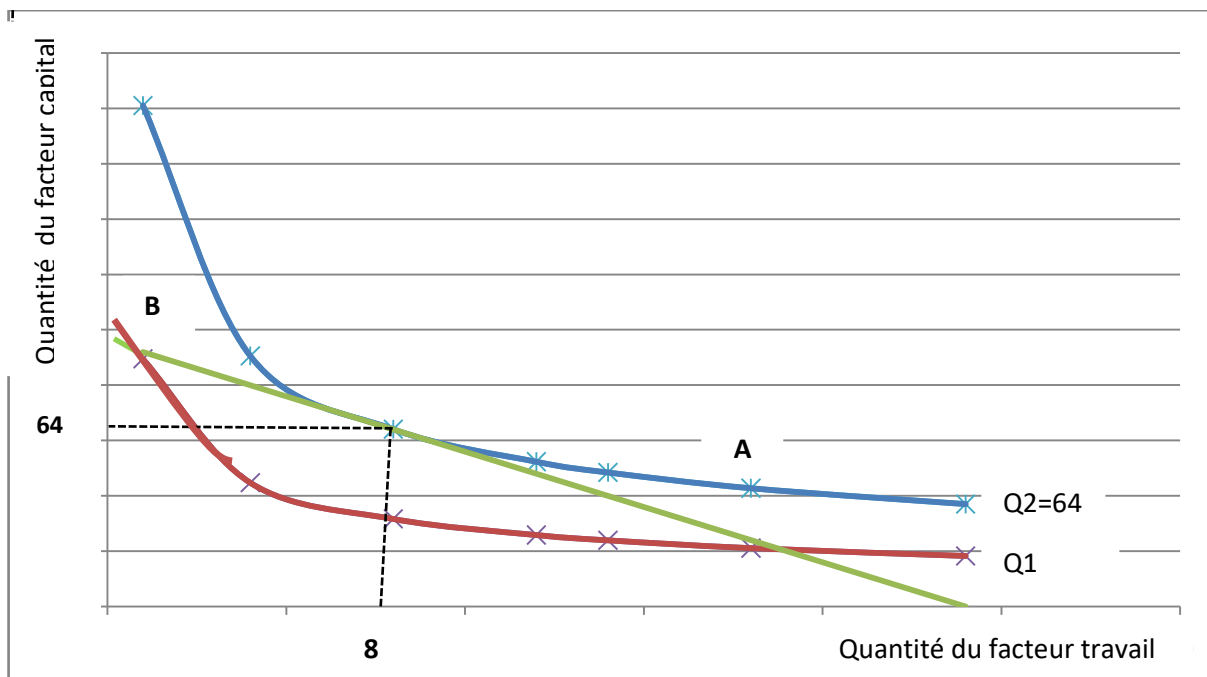
4- lorsque l'équation de la droite budgétaire est de la forme : $Y = -\frac{4}{5}x + 10$  ,donc :

a- $p_x = 5$ um et $p_y = 4$ um et $R = 10$ um	
b- $p_x = 8$ um et $p_y = 10$ um et $R = 10$ um	
c- $p_x = 4$ um et $p_y = 5$ um et $R = 50$ um	
d- $p_x = 4$ um et $p_y = 10$ um et $R = 50$ um	

## Question2 :(06 points)

L'entreprise « Nissan automobile » produit des pièces de rechange des voitures selon la fonction de production suivante :  $Q(L,K)= 2L^{1/3}K^{2/3}$   
Elle utilise le facteur travail et le facteur capital dont les coûts respectifs sont  $w$  et  $r=2 \text{ UM}$ .

Le graphique ci-dessous illustre l'isocoût et deux isoquants de cette entreprise.

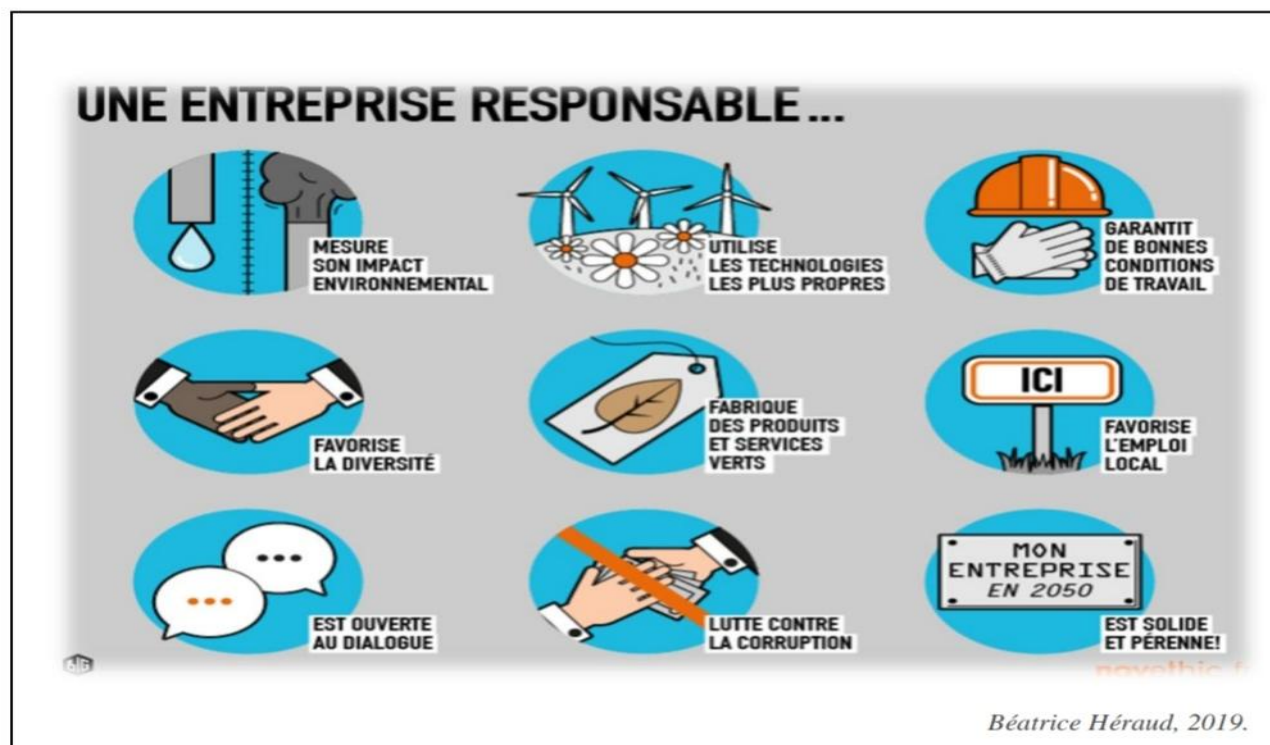


- 1/ Pourquoi les combinaisons A et B ne peuvent pas être considérées comme des combinaisons optimales ?
- 2/ Pour réaliser une production de 64 pièces de rechange avec 16 machines, combien de travailleurs doit employer l'entreprise ?
- 3/ Déterminez le coût unitaire du travail ( $w$ ). En déduire le coût total et le coût moyen de cette entreprise.
- 4/ Déterminez la fonction de demande du facteur travail et du facteur capital de cette entreprise.

### Question 3 (10 points)

Sur la base de vos connaissances et des documents suivants, expliquez comment la RSE est favorable à l'économie nationale et à l'environnement naturel.

#### Document 1 :



#### Document 2 :

Outre le fait d'apporter une réponse aux préoccupations sociales et environnementales actuelles, la RSE peut aussi bénéficier directement à l'entreprise. Adopter une politique RSE est en effet un levier puissant au service des performances de l'entreprise, à bien des égards :

- Diminuer ses consommations en eau et en électricité permet de mieux maîtriser ses coûts d'exploitation ;
- Réduire les déchets, (...) et favoriser le recyclage permet de générer moins de pertes ;
- Favoriser le bien-être au travail permet de booster\* la productivité et l'efficacité des équipes et ainsi d'améliorer les performances opérationnelles ;
- S'engager socialement et adopter des pratiques respectueuses de l'environnement permet de valoriser l'image de marque de l'entreprise auprès des parties prenantes (clients, fournisseurs, prestataires, partenaires commerciaux...) et ainsi d'améliorer les performances commerciales.
- La RSE permet également d'améliorer la marque employeur, d'attirer les talents, de renforcer l'engagement et l'adhésion des collaborateurs et de réduire le turn-over et le taux d'absentéisme ;

Source : <https://www.wayden.fr/>

\* booster : accélérer, renforcer, stimuler ...