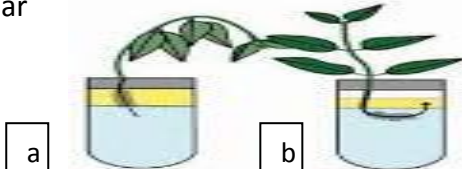
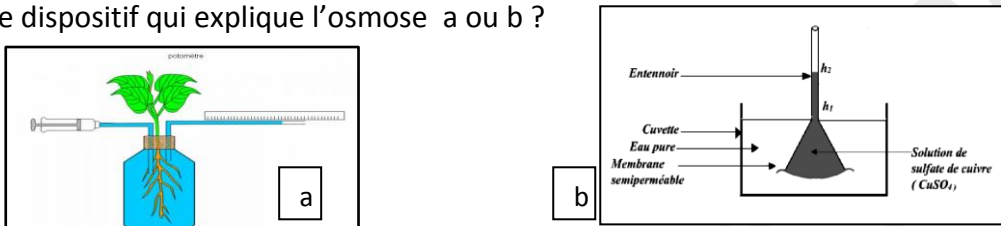
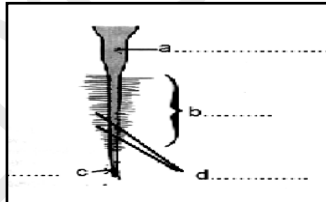
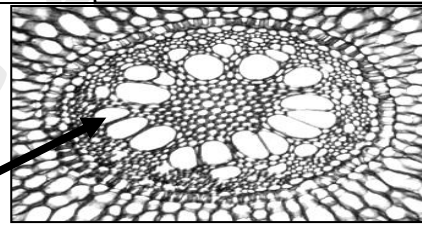
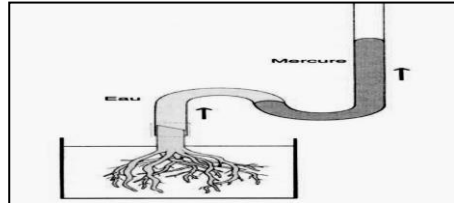




<b>LYCEE SECONDAIRE MBZ MME WEJDENE</b>	<b>EXAMEN contrôle SVT N°1</b>	<b>DUREE =30mn 2015/2016</b>	Note /20
Nom.....	Prenom.....	num	

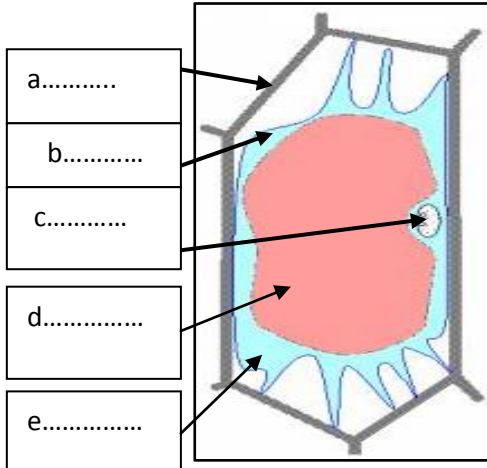
**EXERCICE 1 ( 10pts)**

**Pour chaque question repérez la ou les réponses correspondantes**

questions	réponses
<p>1. Quel est le tube qui met en évidence l'absorption par les poils absorbants a ou b ?</p> 	
<p>2. Quel est le dispositif qui explique l'osmose a ou b ?</p> 	
<p>3. situez sur la figure ci contre montrant une racine la zone pilifère et la coiffe : a , ou b , ou c , ou d ?</p> 	
<p>4. la figure ci contre est une coupe transversale d'une racine, les structures x sont :</p> <ul style="list-style-type: none"> <li>a- responsables de la conduction latérale de l'eau</li> <li>b- des vaisseaux de bois</li> <li>c- dans les racines seulement</li> </ul> 	
<p>5. Quels sont les deux mots qui manquent cette phrase ? Loi de l'osmose: est le passage de l'eau du milieu ..... vers le milieu hypertonique à travers une membrane semi perméable et grâce à une .....</p>	
<p>6. Quel est le mécanisme que cette expérience met en évidence ?</p> <ul style="list-style-type: none"> <li>a. Mesure de l'absorption de l'eau ou b. aspiration foliaire ou c. poussée radiculaire ?</li> </ul> 	
<p>7. La figure ci-dessous montre : a. la partie souterraine ou b. la partie aérienne de la plante ?</p> 	
<p>8. a b c</p>  <p>Parmi ces trois observations microscopiques, Repérez une cellule turgescente</p>	

## EXERCICE 2 ( 10pts)

Les échanges cellulaires de l'eau se font selon la concentration en sels. La figure ci-dessous est une observation microscopique de cellules de l'épiderme d'oignon colorée par le rouge neutre dans une solution de sels NaCl variable entre : **1g/l , 30g/l, et 9g/l**



1. Légendez la figure a, b, c, d, e,
2. Décrivez son état (vacuole et membrane cellulaire)  
**-la vacuole est ... ..**  
**-la membrane cellulaire est.....**
3. Interprétez son état

**- le sens du mouvement de l'eau est**  
.....

**-valeur de la concentration extracellulaire**  
**Ce= .....**

**-Donc le milieu extracellulaire est**  
.....

**-la cellule s'appelle .....**

4. Le poil absorbant étant une cellule géante , dans quelle condition de concentration du sol, la cellule absorbe l'eau ?.....

# BON TRAVAIL