

Respecter la clarté de l'écriture et la présentation de la copie...

L'épreuve comporte 02pages

Nom :.....Prénom :.....Note :

/20

Exercice N°1 :(06 points) :

1-Nommer les différentes parties qui forment une racine ?

.....
.....

2-Préciser la zone racinaire responsable de l'absorption ?

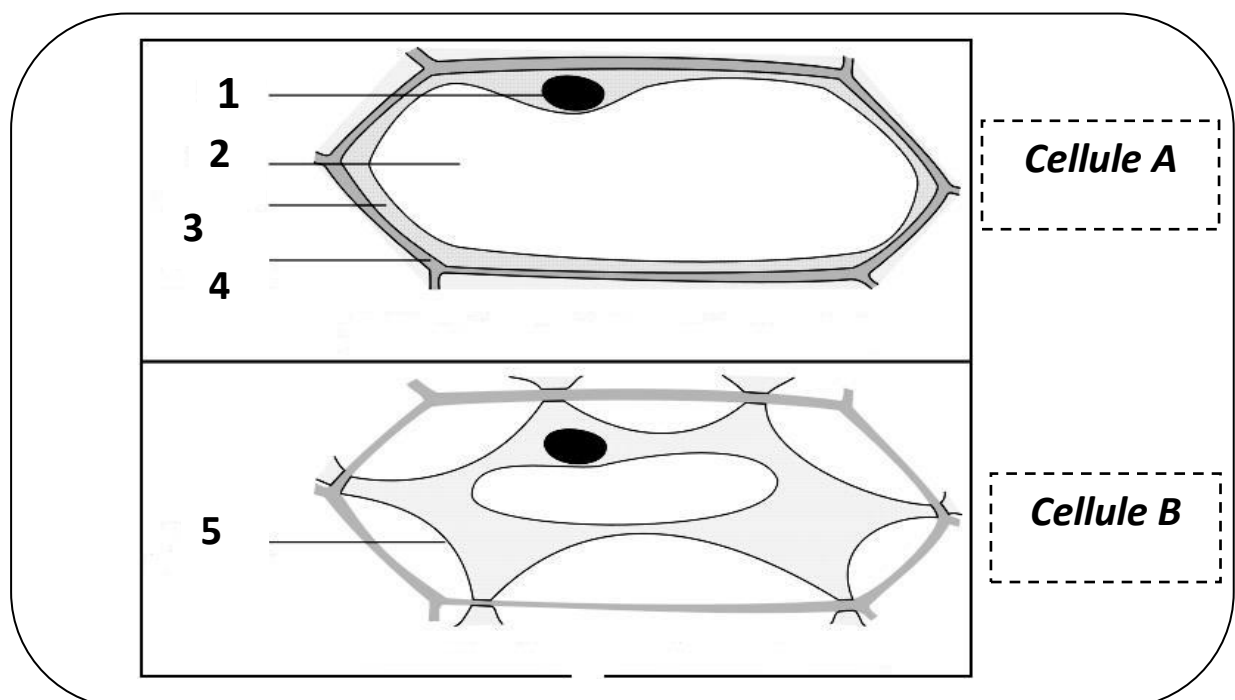
.....

3-Citer les caractéristiques d'un milieu hypotonique ?

.....
.....

Exercice N°2 :(10 points)

Le document suivant représente l'état physiologique de 2 cellules de pétale de fleur placées dans deux solutions de chlorure de sodium à deux concentrations différentes :



1-Compléter la légende correspondant aux numéros ?

1 : 2 :

3 : 4 :

5 :

2-Comparer les 2 cellules A et B ?.....

.....
.....
.....

3-Préciser l'état physiologique de chaque cellule ?.....

.....
.....

4-Indiquer les concentrations possibles des milieux dans lesquels on a mis ces cellules ?

.....
.....

5-a-Peut-on transformer la cellule B en A ?

.....
.....

b-Comment peut-on réaliser expérimentalement cette transformation ?

.....
.....

Exercice N°3 (04 points)

1-Montrer que l'organisation microscopique d'un poil absorbant est celle d'une cellule ?

(on peut répondre par un schéma légendé)

.....
.....
.....
.....

2-Dans quelle condition l'absorption de l'eau et des sels minéraux peut avoir lieu d'une façon optimale (maximale)?

.....
.....
.....

Bon travail...