

<b>REPUBLIQUE TUNISIENNE MINISTRE DE L'EDUCATION</b>	<b>DEVOIR DE CONTROLE N1</b>	<b>LYCEE ELHADIKA TUNIS 27/10/ 2021</b>
<b>SECTION : 3SCIENCES TECHNIQUES</b>		
<b>EPREUVE : TECHNOLOGIE</b>	<b>DURÉE:2 heures</b>	<b>COEFFICIENT: 4</b>

**PROPOSE PAR : MLAOUHI SLAHEDDINE**

## **CRIC HYDRAULIQUE**

### **1- Situation :**



### **2- Mise en situation :**

Nous allons étudier le cric hydraulique utilisé dans le domaine de la réparation et permettant de soulever les véhicules

### **3- Fonctionnement :**

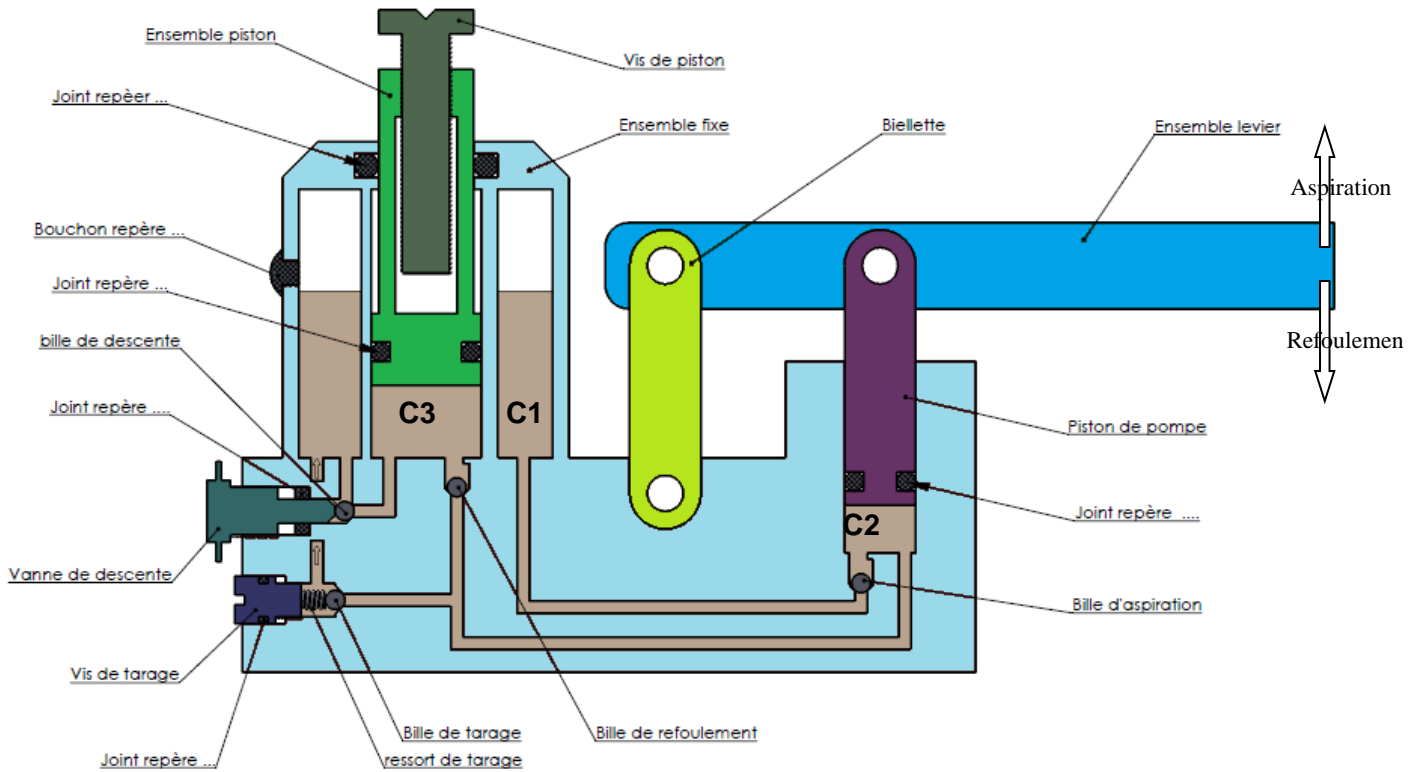
Pour soulever une partie du véhicule afin de changer les pneumatiques, l'opérateur doit agir sur l'ensemble levier.

Pendant la phase aspiration le fluide circule du cylindre C1 vers le cylindre C2

Pendant la phase refoulement, le fluide circule du cylindre C2 vers le cylindre C3

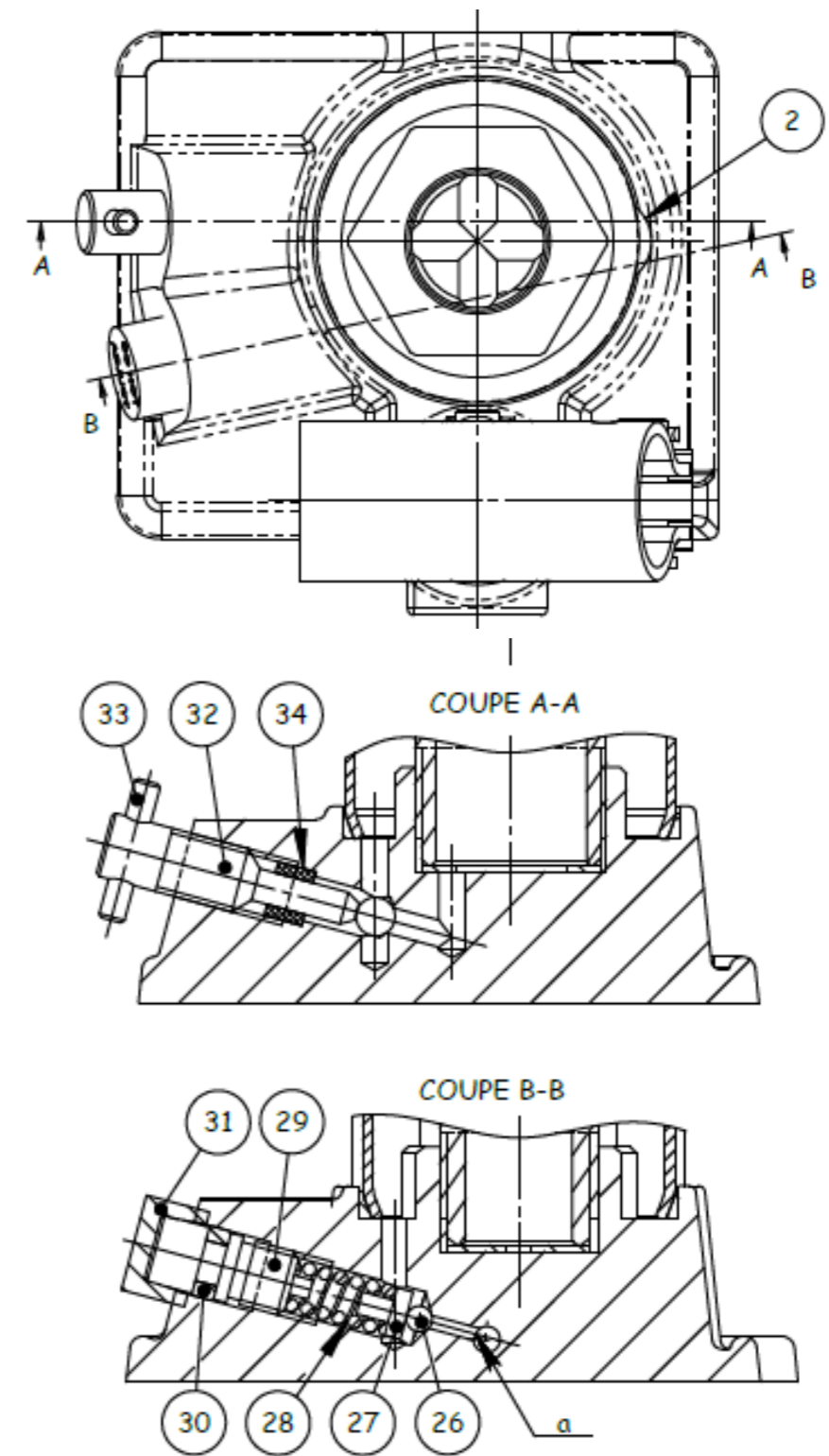
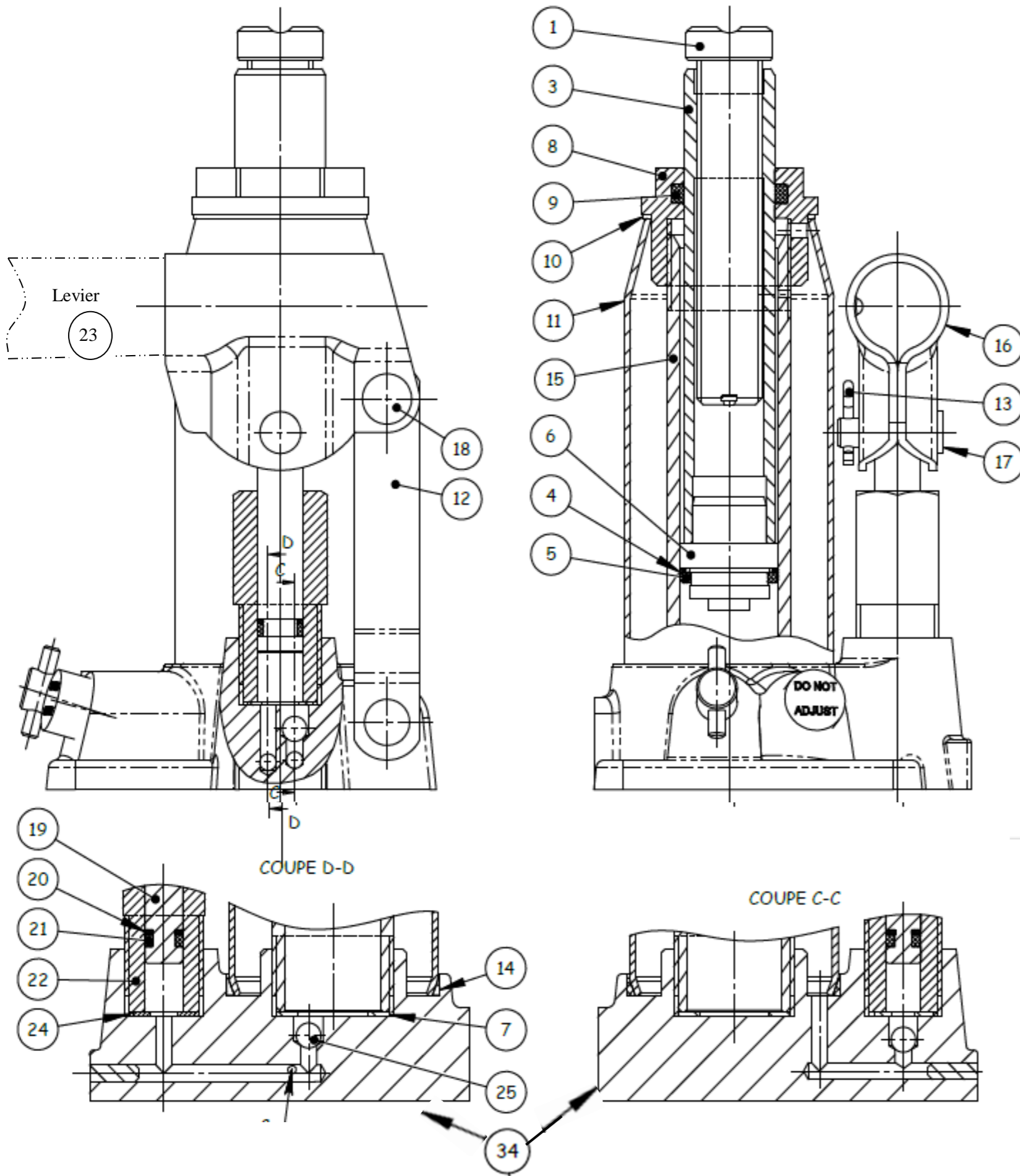
(Voir le schéma de principe page 2/4)

## 4- Schéma de principe



## 5- Nomenclature

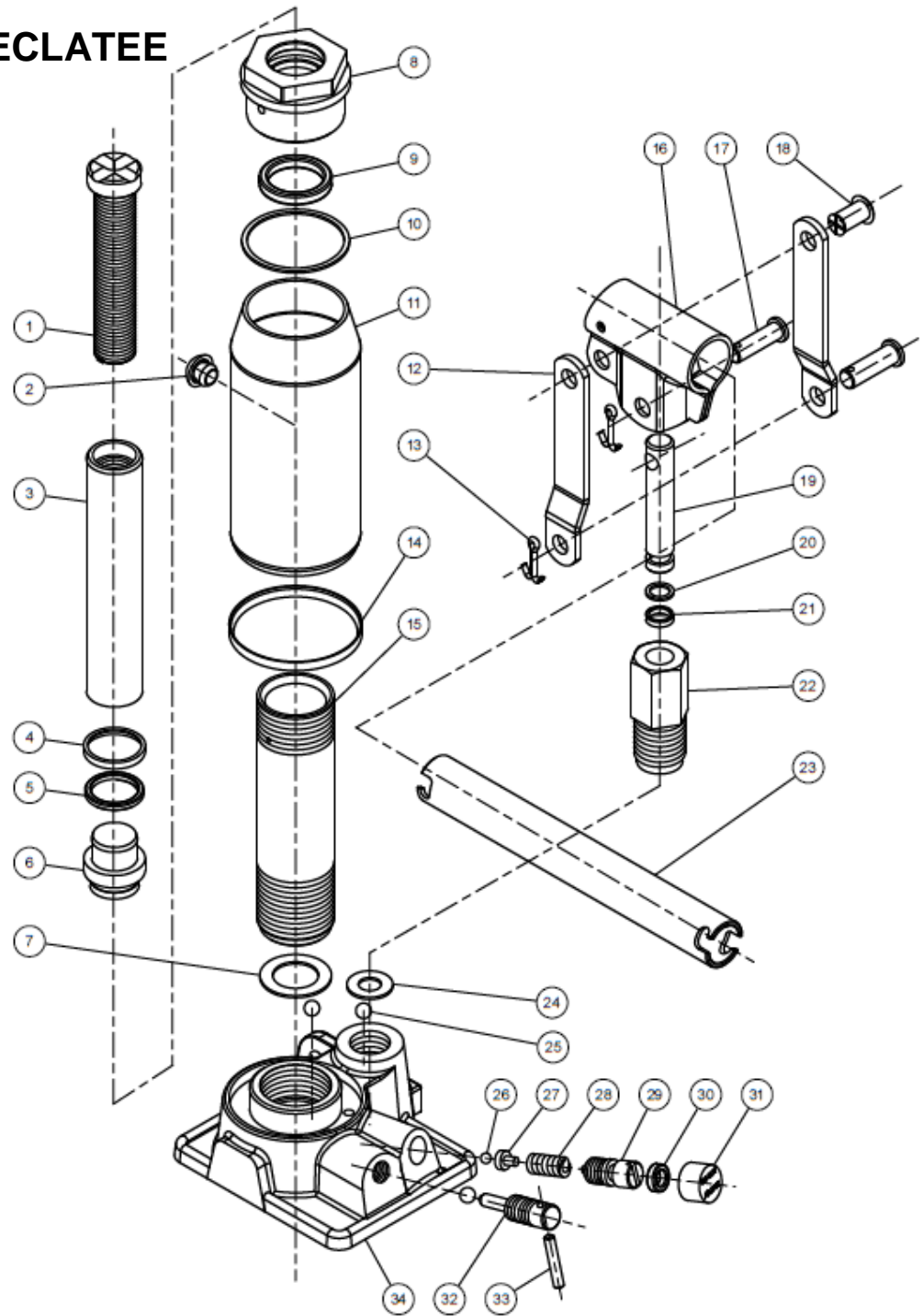
17	1	Axe du piston de pompe		34	1	joint tubulaire	
16	1	Tête de levier		33	1	Axe de vanne de descente	
15	1	Corps de vérin		32	1	Vanne de descente	
14	1	joint tubulaire		31	1	Capuchon de vis de tarage	
13	2	Goupille V 2,5-16		30	1	Joint torique	
12	2	Bielle		29	1	Vis de tarage	
11	1	Réservoir		28	1	Ressort de tarage	
10	1	Rondelle		27	1	Poussoir	
9	1	Joint torique		26	1	Bille	
8	1	Bouchon fileté		25	2	Bille	
7	1	Rondelle		24	1	Rondelle	
6	1	Piston		23	1	Rallonge de levier	
5	1	Joint torique		22	1	Cylindre moteur	
4	1	Bague		21	1	Joint torique	
3	1	Tige		20	1	Bague anti-extrusion	
2	1	Bouchon de réservoir		19	1	Piston de pompe	
1	1	Vis		18	1	Axe supérieur de biellettes	
Rep.	Nb.	Désignation	Matière	Rep.	Nb.	Désignation	Matière



Echelle 1 : 1

**CRIC HYDRAULIQUE**  
Proposé par : M LAOUHI Slah eddine

# PERSPECTIVE ECLATEE



ALÉSAGES	Jusqu'à 3 inclus	3 à 6 inclus	6 à 10	10 à 16	18 à 30	30 à 50	50 à 80
D 10	+ 60 + 20	+ 78 + 30	+ 98 + 40	+ 120 + 50	+ 149 + 65	+ 180 + 80	+ 220 + 100
F 7	+ 18 + 6	+ 22 + 10	+ 28 + 13	+ 34 + 16	+ 41 + 20	+ 50 + 25	+ 60 + 30
G 6	+ 8 + 2	+ 12 + 4	+ 14 + 5	+ 17 + 6	+ 20 + 7	+ 25 + 9	+ 29 + 10
H 6	+ 6 0	+ 8 0	+ 9 0	+ 11 0	+ 13 0	+ 16 0	+ 19 0
H 7	+ 10 0	+ 12 0	+ 15 0	+ 18 0	+ 21 0	+ 25 0	+ 30 0
H 8	+ 14 0	+ 18 0	+ 22 0	+ 27 0	+ 33 0	+ 39 0	+ 46 0
H 9	+ 25 0	+ 30 0	+ 36 0	+ 43 0	+ 52 0	+ 62 0	+ 74 0
H 10	+ 40 0	+ 48 0	+ 58 0	+ 70 0	+ 84 0	+ 100 0	+ 120 0

ARBRE	Jusqu'à 3 inclus	3 à 6 inclus	6 à 10	10 à 18	18 à 30	30 à 50	50 à 80
js11	± 30	± 37	± 45	± 55	± 65	± 80	± 95
k5	+4 0	+6 +1	+7 +1	+9 +1	+11 +2	+13 +2	+15 +2
k6	+6 0	+9 +1	+10 +1	+12 +1	+15 +2	+18 +2	+21 +2
m5	+6 +2	+9 +4	+12 +6	+15 +7	+17 +8	+20 +9	+24 +11
m6	+8 +2	+12 +4	+15 +6	+18 +7	+21 +8	+25 +9	+30 +11
n6	+10 +4	+16 +8	+19 +10	+23 +12	+28 +15	+33 +17	+39 +20
p6	+12 +6	+20 +12	+24 +15	+29 +18	+35 +22	+42 +26	+51 +32

