

Nom..... Prénom..... N°.....

Exercice 1 (5pts)

Faites correspondre chaque numero d'un mot à sa lettre correspondant à sa defintion

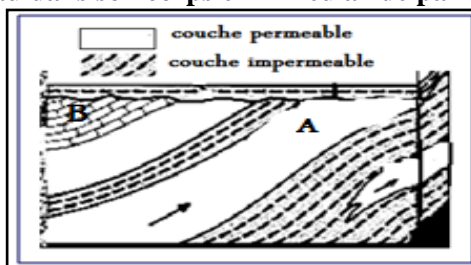
mot	definition	reponse
1. biotope	a. appareil de mesure de la vitesse du vent	
2. anemometre	b. ensemble d'individus de meme espece	
3. Facteurs edaphiques	c. Ensemble des populations animales et vegetales	
4. peuplement	d. milieu de vie des etres vivants	
5. population	e. propres au sol	

Exercice 2 QCM (4pts)

Pour chaque item de 1 à 8 cochez une ou deux lettres correspondant à la ou les deux bonnes reponses :

1. le dromadaire est un animal tres patient et peut reserver l'eau dans son corps en milieu aride par :

- a. la combustion de la graisse ,
- b. la forme du nez en cornets
- c. son estivation (vie ralentit en été),
- d. urine abondante



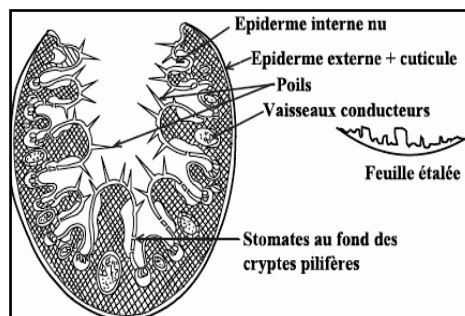
doc1

2. la figure ci contre (doc1) montre un piege de pétrole :

- a. en A
- b. en B
- c. c'est un piege faille
- d. c'est la phase de depot

1. la plante X(doc2) adopte plusieurs caracteres adaptatifs pendant la periode seche

- a. anatomique par par la reduction du cycle de developpement
- b. physiologiques par les stomate enfoncée dans des cryptes,
- c. morphologiques par la reduction de transpiration,
- d. morphologique par la forme étalée de la feuille.



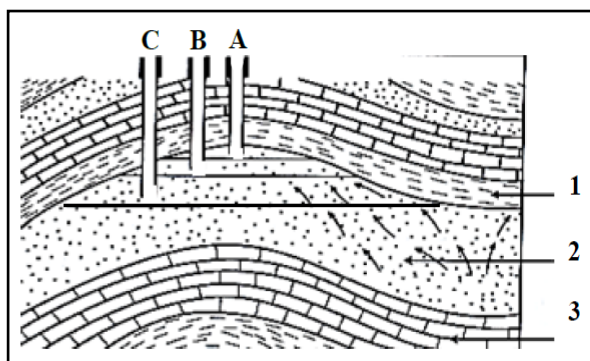
doc2

2. On creuse trois puits ABC représentés sur la structure geologique ci contre(doc3) pour :

- a. extraire du petrole du puits A,
- b. extraire du gaz du puits B,
- c. chercher les eaux souterraines,
- d. aucune de ces affirmations.

3. sur la meme structure geologique ci contre (doc4) on observe :

- a. une structure piege anticlinal du pétrole,
- b. la roche 1 est la roche mere,
- c. la roche 2 est perméable dite reservoir,
- d. les fleches indiquent la phase de depot.



doc3

4. le fenec refroidit soncorps en milieu aride par :

- a. sa fourrure,
- b. ses oreilles riches en vaisseaux sanguins,
- c. la migration vers les zones froides,
- d. son urine concentrée.

5. transformation des feuilles en épines chez les plantes cactacées :

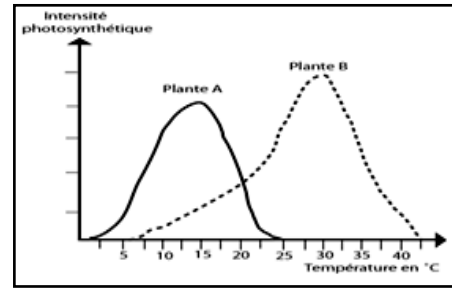
- a. est une adaptation physiologique,
- b. est une adaptation comportementale,
- c. permet de diminuer les pertes d'eau par transpiration,
- d. permet de résister au froid.

8. le document 4 ci contre montre la variation de l'intensité photosynthétique en fonction de la température chez les plantes A et B

A et B

- a. la plante A s'adapte seulement en période sèche,
- b. la température optimale chez la plante B est de 15°C,
- c. l'intensité photosynthétique est maximale à 30°C, chez B
- d. chez la plante B la plante B peut s'adapter à 45°C.

doc4



Exercice3 (3pts)

On se propose de déterminer le quotient pluviométrique Q de certaines villes. Le tableau suivant, présente les valeurs des paramètres P, M et m au niveau des différentes villes.

1. Ecrivez la formule du quotient pluviométrique Q et son intérêt

.....

2. Indiquez la signification de chaque paramètre P, M et m et leur unité. Indiquez l'unité de chaque paramètre

.....

3. déterminez l'étage bioclimatique de MAKTHER (**doc5**).

	P	M en °C	M en °C
Makther	490	3 1,7	2,2

.....

Deuxième partie (8pts)

Exercice 4 (1.5pts)

le rat kangourou est un animal adapté au manque d'eau , il ne sort que la nuit et il reste caché le jour dans son terrier, le rat kangourou accumule les graines dans son terrier, il élimine une urine concentré et des déchets secs , c'est le seul mammifère qui produit en quantités suffisantes de l'eau métabolique

a) en se basant sur les termes soulignés du texte, déterminez

- des adaptations comportementales.....
- des adaptations physiologiques.....

b) à partir du texte, Comment cet animal trouve -il de l'eau en milieu aride?

.....

Exercice 5 (1.5pts)

1. le tableau ci-dessous montre les résultats d'expériences faites sur le pétrole brute, Proposez pour chacun une expérience correspondante

Résultats	Surnage l'eau	Laisse une tache translucide qui ne disparaît pas à la chaleur	-Degage de la chaleur -Degage une fumée noire -Forme des gouttelettes d'eau à la surface d'un verre de montre - constitue une flamme rouge
expérience			

2. Complétez les phrases ci-dessous par ce qui convient d'après votre connaissance puis ordonnez :

- a. transformation de en hydrocarbures c'est la phase de maturation selon la, la profondeur et la
- b. Grace à leur faible densité les hydrocarbures migrent vers la couche imperméable dite.....c'est la phase de
- c. enfouissement rapide de la matière organique dans la boue dite rocheou lesdécomposent la matière organique en kérogène en milieu non oxygéné
- d. dans unsédimentaire, il ya dépôt abondant de

ordre.....BON TRAVAIL

110 < Q < 150 Humide
70 < Q < 110 Subhumide
50 < Q < 70 Semi-aride supérieur
35 < Q < 50 Semi-aride inférieur
25 < Q < 35 Aride supérieur
10 < Q < 25 Aride inférieur
5 < Q < 10 Saharien supérieur
Q < 5 Saharien inférieur

Les plantes indicatrices

Chêne : liège Humide
Lyciet : Aride et saharien
Armoise Champêtre: Semi - aride
Pin maritime: Humide et sub- humide
Sparte: Semi - aride et aride
Pin d'Alep: Semi - aride

110 < Q < 150 Humide
70 < Q < 110 Subhumide
50 < Q < 70 Semi-aride supérieur
35 < Q < 50 Semi-aride inférieur
25 < Q < 35 Aride supérieur
10 < Q < 25 Aride inférieur
5 < Q < 10 Saharien supérieur
Q < 5 Saharien inférieur

Les plantes indicatrices

Chêne : liège Humide
Lyciet : Aride et saharien
Armoise Champêtre: Semi - aride
Pin maritime: Humide et sub- humide
Sparte: Semi - aride et aride
Pin d'Alep: Semi - aride

110 < Q < 150 Humide
70 < Q < 110 Subhumide
50 < Q < 70 Semi-aride supérieur
35 < Q < 50 Semi-aride inférieur
25 < Q < 35 Aride supérieur
10 < Q < 25 Aride inférieur
5 < Q < 10 Saharien supérieur
Q < 5 Saharien inférieur

Les plantes indicatrices

Chêne : liège Humide
Lyciet : Aride et saharien
Armoise Champêtre: Semi - aride
Pin maritime: Humide et sub- humide
Sparte: Semi - aride et aride
Pin d'Alep: Semi - aride

110 < Q < 150 Humide
70 < Q < 110 Subhumide
50 < Q < 70 Semi-aride supérieur
35 < Q < 50 Semi-aride inférieur
25 < Q < 35 Aride supérieur
10 < Q < 25 Aride inférieur
5 < Q < 10 Saharien supérieur
Q < 5 Saharien inférieur

Les plantes indicatrices

Chêne : liège Humide
jujubier : Aride et saharien
Armoise Champêtre: Semi - aride
Pin maritime: Humide et sub- humide
Sparte: Semi - aride et aride
Pin d'Alep: Semi - aride