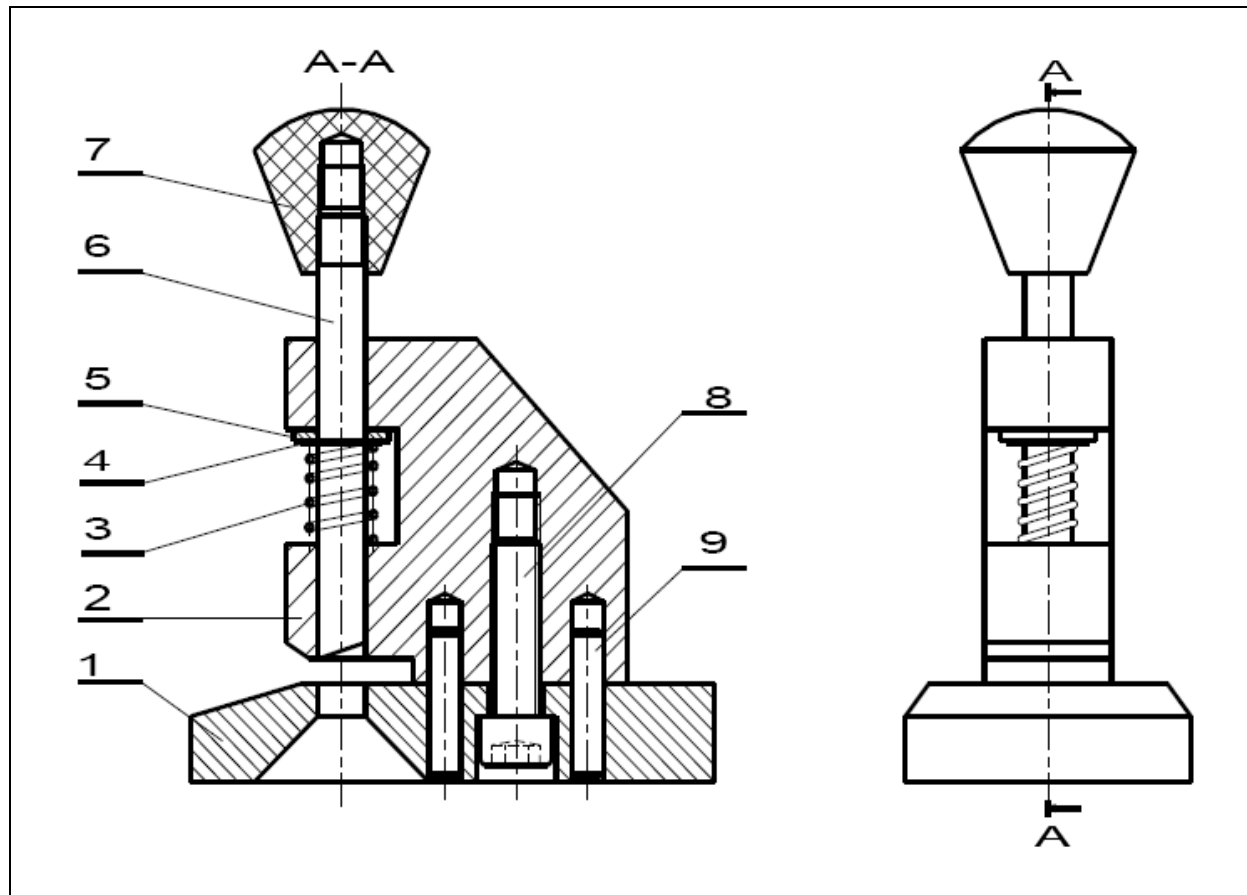


Systeme étudié : PERFORATRICE



9	2	Goupille de positionnement	Acier
8	1	Vis CHC M 6-22	
7	1	Bouton	
6	1	Poinçon	Acier
5	1	Rondelle plate	
4	1	Anneau élastique pour arbre, 6x1.5	
3	1	Ressort	Acier
2	1	Corps	Acier
1	1	Socle	Acier
REP	NB	Désignation	Matière
Echelle 1 : 1		PERFORATRICE	00
Etablissement			

I/ Mise en situation :

On donne le dessin d'ensemble du système perforatrice qui permet de perforer des feuilles pour les mettre dans les classeurs.

Travail demandé

1/ Quel est le rôle du ressort (03) :

.....

2/ Quel est le rôle de l'ensemble vis (08) et goupilles (09).

.....

3/ Par quel outil peut on serrer ou desserrer la vis (08).

.....

4/ En quelle matière le bouton (07).

.....

5/ Déterminer la course maximale du poinçon (06).

.....

6/ Sachant que l'épaisseur d'une feuille est 0.25 mm déterminer le nombre des feuilles qu'on peut les perforer au même temps.

.....

7/ Quelle la fonction du socle (01).

.....

8/ La pièce (02) contient un chanfrein, donner sa fonction.

.....

9/ Nommer la forme réalisée sur la pièce(02) pour loger la vis (08).

.....

10/ Nommer la forme réalisée sur la pièce(02) pour loger les goupilles (09).

.....

11/ Identifier les pièces (02) et (08) par coloriage.