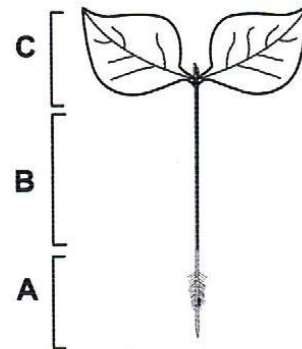


## Serie 01 : La nutrition minérale

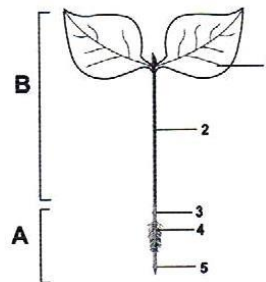
### I. QCM :

1. L'absorption de l'eau par la plante est :
  - a- la sortie de l'eau par le système racinaire
  - b- l'entrée de l'eau par les feuilles
  - c- l'entrée de l'eau par le système racinaire
  - d- la sortie de l'eau par les feuilles.
  
2. La plante verte absorbe l'eau par :
  - a- les racines
  - b- les feuilles
  - c- la tige
  - d- les feuilles et la tige
  
3. Un poil absorbant est:
  - a- un ensemble de cellules
  - b- une cellule de l'épiderme de la racine
  - c- une cellule de l'épiderme de la feuille
  - d- capable d'absorber l'eau et les sels minéraux.
  
4. Les poils absorbants se trouvent au niveau de :
  - a- la zone subéreuse.
  - b- la zone pilifère.
  - c- la zone glabre.
  - d- la coiffe.
  
5. L'élément A de la figure ci-contre :
  - a- représente la partie souterraine de la plante
  - b- représente la partie aérienne de la plante.
  - c- assure l'absorption de l'eau et de la matière organique.
  - d- assure l'absorption de l'eau et des sels minéraux.



### II. Restitution du cours:

1. Définir les expressions suivantes :  
**Poil absorbant - Zone pilifère.**
2. légènder le schéma ci-contre.



Poil absorbant = .....

.....

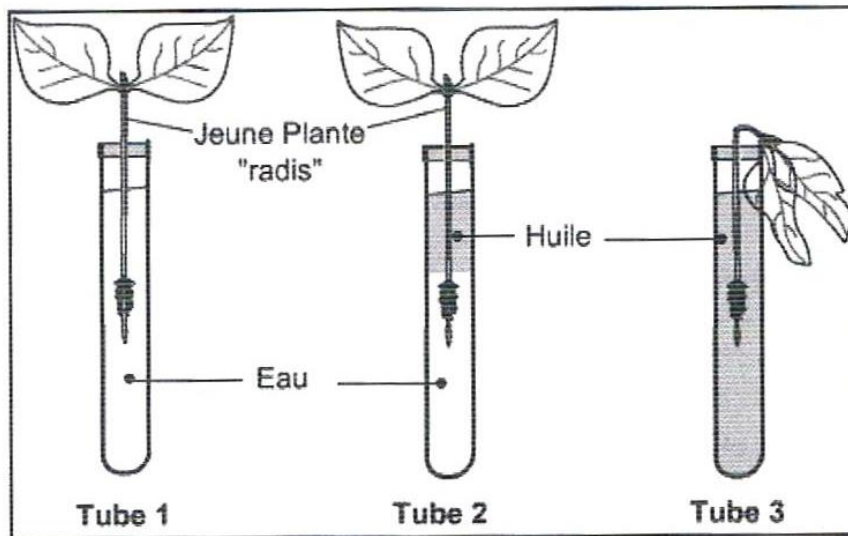
.....

Zone Pilifère = .....

.....

## Exercice 2

Soit l'expérience correspondante à la figure ci-dessous



A partir de l'analyse des résultats obtenus :

1. déduire par quelle région de la racine se fait l'absorption de l'eau ?

.....  
.....

2. expliquer le résultat obtenu dans le tube 3.

.....  
.....  
.....